



Terrain constructible à Morzine

Prix : 286 200 €

Référence 3927

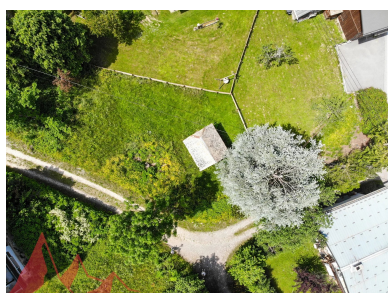
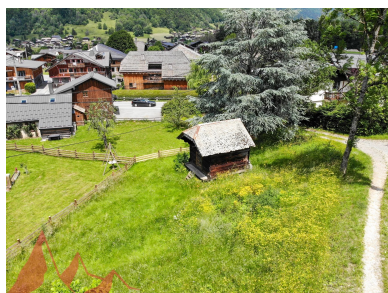
Morzine

Land

Surface Habitable 684 m²

Description

Terrain constructible à Morzine Ce joli terrain est situé à l'entrée du Pied de la Plagne à Morzine. Le terrain est situé à un peu plus de 2 km du centre de Morzine. Le bus gratuit permettant d'accéder aux remontées mécaniques est très proche. Une superbe opportunité rare de construire à Morzine. La surface totale du terrain est de 684m² et peut accueillir un chalet individuel d'habitation. Contactez-nous pour plus d'informations à Morzine Immobilier. Les informations sur les risques auxquels ce bien est exposé sont disponibles sur le site Géorisques <http://www.georisques.gouv.fr>



Logement économe	Logement
≤ 50 A	En attente du diagnostic
51 à 90 B	
91 à 150 C	
151 à 230 D	
231 à 330 E	
331 à 450 F	
> 450 G	
Logement énergivore	

Information importante

Morzine Immobilier, ses clients et partenaires vous informent que:

Morzine immobilier vous informe que certaines informations transmises peuvent être approximatives (plans, surfaces...) et La société Morzine immobilier ne peut être tenu responsable.

Il en est de même pour les photos publiées sur le site internet qui ne sont aucunement contractuelles.