



Superbe terrain à bâtir dans un quartier calme de Morzine – Vallée de la Manche

Prix : 590 000 €

Référence 4174

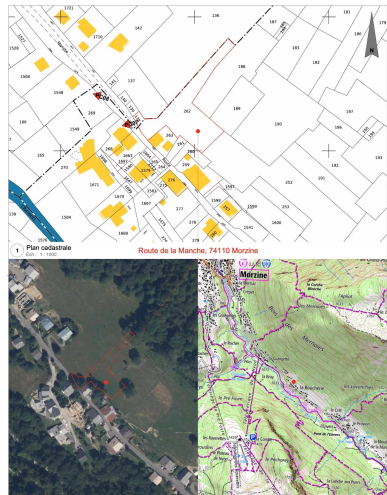
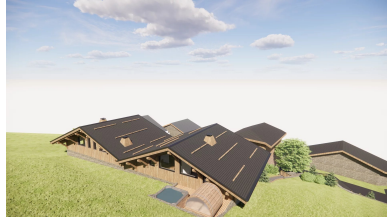
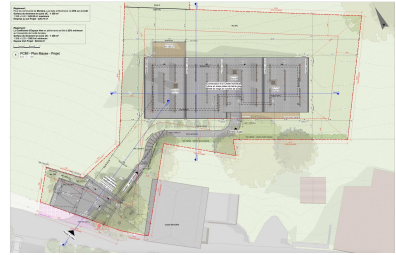
Morzine

Land

Surface Habitable 1755 m²

Description

Superbe terrain à bâtir dans un quartier calme de Morzine - Vallée de la Manche L'un des derniers emplacements d'envergure au cœur du secteur le plus préservé de Morzine. Nichée dans le cadre confidentiel et naturel de la Vallée de la Manche, en limite de zone naturelle et vue surplombante et dégagée cette parcelle de 1 755 m² représente une véritable opportunité de faire bâtir le chalet de ses rêves. Situé au calme absolu, à seulement 5 minutes du centre de la station, ce bien s'adresse à ceux qui recherchent l'équilibre parfait entre sérénité alpine et proximité immédiate des commodités. ? Les Atouts Majeurs Environnement calme et naturel : Ce quartier protégé de l'urbanisation excessive est l'assurance de profiter d'un environnement calme avec une splendide vue montagne. Exposition Sud/Ouest. Projet Prêt à Bâtir : Bénéficiez d'une sérénité totale avec un permis de construire déjà accordé pour un chalet de prestige de 300 m² répartis sur 4 niveaux. Permis et plans disponibles sur demande Contactez-nous pour plus d'informations à Morzine Immobilier contact@morzine-immobilier.fr Les informations sur les risques auxquels ce bien est exposé sont disponibles sur le site Géorisques <http://www.georisques.gouv.fr>



Logement économe	Logement
≤ 50 A	En attente du diagnostic
51 à 90 B	
91 à 150 C	
151 à 230 D	
231 à 330 E	
331 à 450 F	
> 450 G	
Logement énergivore	

Information importante

Morzine Immobilier, ses clients et partenaires vous informent que:

Morzine immobilier vous informe que certaines informations transmises peuvent être approximatives (plans, surfaces...) et La société Morzine immobilier ne peut être tenu responsable.

Il en est de même pour les photos publiées sur le site internet qui ne sont aucunement contractuelles.