



Superbe opportunité d'acquérir un chalet de 4 chambres dans le centre avec vue sur les pistes de ski du Pleney.

Prix : 1 600 000 €

Référence 4049

Morzine

Chalet

Chambres 4

Salle de bain 4

Surface Habitable 170 m²

Description

Superbe opportunité d'acquérir un chalet de 4 chambres dans le centre avec vue sur les pistes de ski du Pleney. Il s'agit d'une réelle opportunité d'acheter un bâtiment exceptionnel dans le centre de Morzine sur la place principale. La propriété dispose d'un permis de construire validé prévoyant la création d'un triplex de haut de gamme, avec des plafonds voûtés et des vues incroyables sur Morzine et les pistes de ski. La propriété sera unique en son genre dans le centre de Morzine, n'étant pas rattaché à un groupe résidentiel ou grande copropriété, mais est une propriété indépendante sans autres locataires résidentiels. Le projet dispose d'un permis de construire et les travaux ont été chiffrés afin de fournir une finition de luxe à l'intérieur et à l'extérieur du bâtiment. Le nouveau projet consistera en un appartement d'environ 170 m² avec un espace supplémentaire de 30 m² au niveau du sous-sol. L'intégralité de la toiture et les finitions extérieures seront réhabilitées et l'ensemble de l'intérieur sera recréé en un superbe chalet. Le projet fini se composera de : Premier étage

- Grande chambre double avec salle de bain et grande terrasse donnant sur le Pleney
- Grande chambre double avec salle de bain attenante
- Chambre double avec salle de bain indépendante
- WC visiteurs Deuxième étage
- Salon, salle à manger et cuisine en espace ouvert

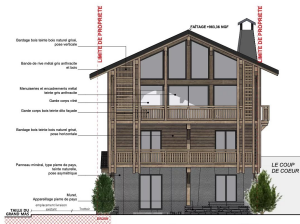
Plafond voûté dans la salle de séjour avec des finitions en bois ancien et de grandes parties vitrées avec une exposition sud-ouest.

- Grande terrasse avec possibilité de bain à remous
- Garde-manger à côté de la cuisine Dernier étage
- Chambre principale avec salle de bains. Sous-sol
- Grand espace de rangement pour les équipements sportifs et local à skis. Extérieur

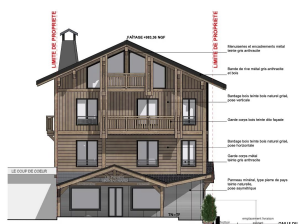
-2 places de parking La propriété a été conçue par un architecte et un décorateur d'intérieur de renom à Morzine. Le projet a été chiffré et nous sommes en mesure de vous montrer les types de finitions haut de gamme qui ont été chiffrés. Tous les plans et prix sont disponibles sur demande. La situation est la meilleure de Morzine, avec vue sur la place de la ville et à égale distance des pistes de ski du Pleney et de la télécabine de Super Morzine, qui permet d'accéder à Avoriaz. Toutes les commodités sont à votre porte et il n'est pas nécessaire d'utiliser les transports en commun ou une voiture. Pour plus d'informations, n'hésitez pas à nous contacter. Les risques géographiques naturels auxquels la propriété est exposée peuvent être consultés sur le site web www.georisques.gouv.fr.



Projet 11129*



Projet 11129*



Projet 11129*



Logement économe	Logement
≤ 50 A	En attente du diagnostic
51 à 90 B	
91 à 150 C	
151 à 230 D	
231 à 330 E	
331 à 450 F	
> 450 G	
Logement énergivore	

Information importante

Morzine Immobilier, ses clients et partenaires vous informent que:

Morzine immobilier vous informe que certaines informations transmises peuvent être approximatives (plans, surfaces...) et La société Morzine immobilier ne peut être tenu responsable.

Il en est de même pour les photos publiées sur le site internet qui ne sont aucunement contractuelles.