



## Superbe chalet rénové de 6 chambres avec appartement supplémentaire de 2 chambres, au centre de Morzine

**Prix : 2 750 000 €**

**Référence 4030**

**Morzine**

**Chalet**

**Chambres 6**

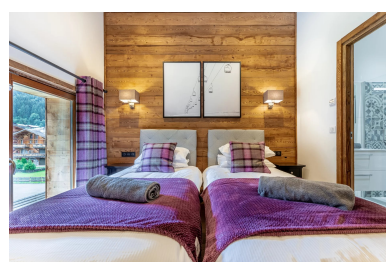
**Salle de bain 6**

**Surface Habitable 290 m<sup>2</sup>**

### Description

Superbe chalet rénové de 6 chambres avec appartement supplémentaire de 2 chambres, au centre de Morzine. Propriété rare sur le marché ! Propriété exceptionnelle au cœur du centre de Morzine avec un grand jardin. Une voiture ou un bus n'est pas nécessaire pour accéder aux remontées mécaniques, aux bars, aux restaurants et aux magasins. Située sur une route secondaire très calme de Morzine, cette fabuleuse propriété a été récemment rénovée avec un très haut standing. Le chalet et le jardin sont orientés du sud-est à l'ouest, ce qui permet de profiter d'un maximum d'heures d'ensoleillement en hiver et en été. Il offre une vue fantastique sur les pistes de ski du Pleney et la montagne de Nyon. Cette région est très recherchée pour

son environnement paisible et sa proximité avec Morzine. Il s'agit d'un excellent chalet familial avec un grand potentiel de location. Le chalet principal dispose de 6 chambres à coucher et d'un appartement indépendant de 2 chambres à coucher, totalement séparé du chalet et situé de l'autre côté de la route avec le parking. **LE CHALET** Le chalet a une atmosphère unique et offre un grand espace pour se détendre et profiter de la région environnante. Il est construit sur 4 étages et offre 6 chambres avec salle de bain pour un total de 290 m<sup>2</sup> d'espace habitable. Au rez-de-chaussée : - Hall d'entrée - Grand salon avec cheminée - Salle à manger / cuisine ouverte - S'ouvrant sur une grande terrasse et un jardin orientés au sud - Un WC indépendant Au premier étage, 3 chambres doubles avec chacune une salle de bain attenante et un accès au balcon. Au deuxième étage, 3 chambres supplémentaires avec salle de bains attenante et accès au balcon. Il y a également des plafonds voûtés à ce niveau. Le sous-sol du chalet comprend -Un espace utilitaire entièrement équipé -Grande salle de cinéma et de jeux -une salle d'entraînement entièrement équipée et un espace de rangement pour le matériel de sport -Salle de bains avec douche et WC A l'extérieur -Casier indépendant pour le rangement des skis -Grande terrasse avec jacuzzi -Immense jardin en gazon artificiel sans entretien ! -Vue imprenable et soleil en fin de soirée **L'APPARTEMENT** L'appartement est caché de l'autre côté de la route du chalet et constitue un refuge parfait. La surface habitable est d'environ 35m<sup>2</sup>. L'appartement a été entièrement rénové en même temps que le chalet. -un salon et une cuisine à aire ouverte -une chambre double -Une chambre superposée -une salle de bains indépendante -terrasse privée avec vue sur le Parc des Dereches (espace naturel de beauté). La propriété dispose également d'un double garage avec un espace de rangement supplémentaire. Compte tenu de l'emplacement et de la spécification de ce chalet, il se loue extrêmement bien si quelqu'un cherche un retour de leur maison de montagne. Très bon emplacement ensoleillé, au calme, proche du centre. Pour plus d'informations, n'hésitez pas à contacter Morzine Immobilier. Les informations sur les risques auxquels ce bien est exposé sont disponibles sur le site Géorisques <http://www.georisques.gouv.fr>



Logement économe	Logement
≤ 50 A	En attente du diagnostic
51 à 90 B	
91 à 150 C	
151 à 230 D	
231 à 330 E	
331 à 450 F	
> 450 G	
Logement énergivore	

## Information importante

Morzine Immobilier, ses clients et partenaires vous informent que:

Morzine immobilier vous informe que certaines informations transmises peuvent être approximatives (plans, surfaces... ) et La société Morzine immobilier ne peut être tenu responsable.

Il en est de même pour les photos publiées sur le site internet qui ne sont aucunement contractuelles.