



## Superbe chalet de LUXE de 6 chambres à Morzine

**Prix : 2 920 000 €**

**Référence 3918**

**Morzine**

**Chalet**

**Chambres 6**

**Salle de bain 6**

**Surface Habitable 260 m<sup>2</sup>**

**DPE Energy Rating A**

**Gas Rating A**

### Description

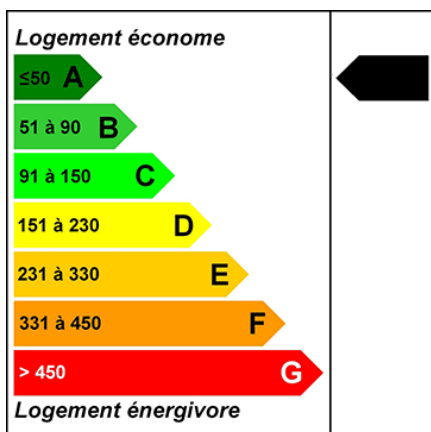
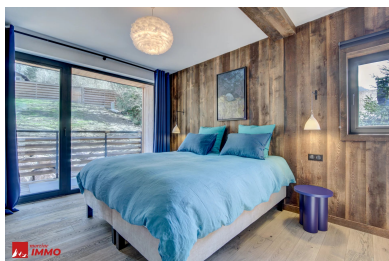
Superbe chalet de LUXE de 6 chambres à Morzine. Ce chalet est un superbe exemple d'un chalet de luxe à vendre à Morzine. Généralement, un client recherchant un bien de ce standing devrait acheter sur plan et attendre qu'il soit construit. Nous sommes heureux de proposer à la vente ce chalet unique qui peut être immédiatement disponible. Sa position élevée lui confère de superbes vues sur le village et les pistes du Pléney. Son orientation sud-ouest lui garantit un excellent ensoleillement et de magnifiques couchers de soleil visibles depuis sa terrasse et sa superbe pièce de vie. Ce chalet neuf de 260 m<sup>2</sup> livré en 2022 répond aux plus hauts standards de construction. Il est équipé d'un système de pompe à chaleur des

plus sophistiqués. Le chalet a été achevé selon les normes les plus élevées et offre de fabuleux espaces de vie ouverts. Il est réparti sur trois niveaux, et comprends : Au rez-de-chaussée:

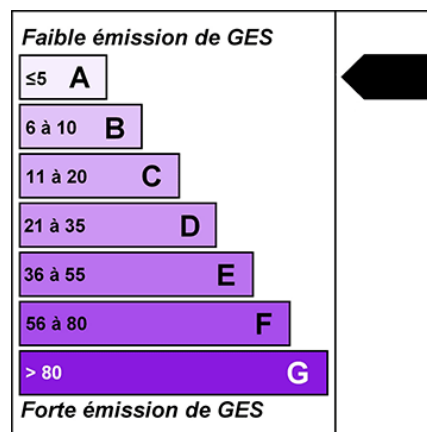
- Un double garage
- Local à vélos
- Local à skis
- Grande entrée
- Sauna
- Salle de gym
- Buanderie
- Une chambre double avec salle de bain attenante 1er étage:
- Un hall d'entrée desservant 4 chambres doubles avec salle de bain attenante et un accès à une terrasse 2ème étage:
- Superbe pièce de vie de 80 m2 offrant une vue panoramique sur les montagnes et les pistes de skis
- Une grande terrasse de 20 m2 ouvrant sur le séjour
- De belles hauteurs sous plafond
- Cuisine entièrement équipée
- Une grand chambre double avec salle de bain et accès à un balcon privé Un chalet absolument magnifique qui est prêt maintenant. A l'extérieur, nous avons également deux places de parking. Pour plus d'information, merci de nous contacter à Morzine Immobilier. Les informations sur les risques auxquels ce bien est exposé sont disponibles sur le site Géorisques <http://www.georisques.gouv.fr>







DPE/Classe Énergie:  
45KWhEp/m2.an



GES/Émission de gaz à effet de serre:  
1KgéqCO2/m2.an

### Information importante

Morzine Immobilier, ses clients et partenaires vous informent que:

Morzine immobilier vous informe que certaines informations transmises peuvent être approximatives (plans, surfaces...) et La société Morzine immobilier ne peut être tenu responsable.

Il en est de même pour les photos publiées sur le site internet qui ne sont aucunement contractuelles.