



SOUS OFFRE – Superbe grand chalet juste au dessus de Morzine avec des vues panoramiques sur le Pleney

Prix : 2 995 000 €

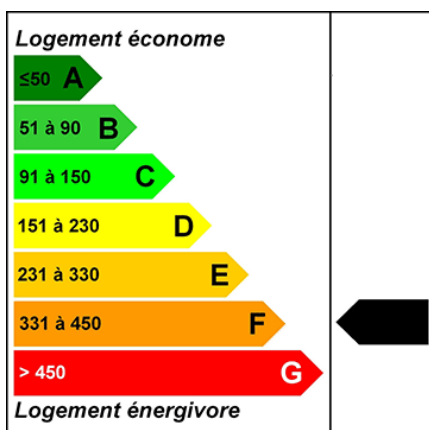
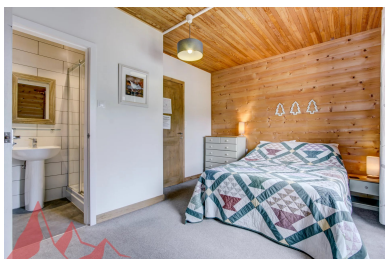
Référence 3941

Morzine
Chalet
Chambres 13
Salle de bain 11
Surface Habitable 454 m²
DPE Energy Rating F
Gas Rating C

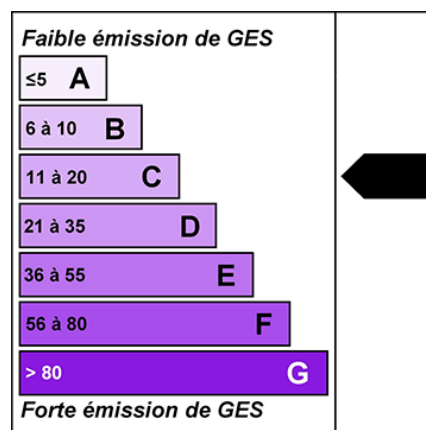
Description

SOUS OFFRE- Superbe grand chalet juste au-dessus de Morzine avec des vues panoramiques sur le Pléney Ce grand chalet imposant est situé sur les hauteurs de la station de Morzine, et profite de vues exceptionnelles sur la vallée, d'un excellent ensoleillement, tout en restant proche du centre station. Implantée sur le quartier le plus ensoleillé de Morzine, sur la route menant à Avoriaz et à 150 m d'un arrêt navette, cette propriété représente un investissement idéal que ce soit à titre de résidence principale, résidence secondaire ou investissement locatif au cœur des Portes du Soleil. Ce chalet est construit sur 4 niveaux et se compose comme suit : Au rez-de-chaussée, nous avons un grand hall d'entrée avec d'un côté un salon/salle de jeux et bureaux et de l'autre un grand atelier (possibilité de transformation en studio). Nous retrouverons, sur ce même niveau, une chambre avec une salle de bain, un WC séparé, une buanderie ainsi que l'espace chaufferie. Il y a également un garage couvert sur le côté de ce niveau. Sur le premier étage, nous retrouvons trois chambres doubles avec chacune une salle de bain attenante. Il y a un grand espace de salle à manger avec de grandes fenêtres en faisant une pièce très lumineuse, une grande cuisine professionnelle entièrement équipée. L'espace salle à manger s'ouvre sur une grande terrasse avec jacuzzi. Au deuxième étage, nous avons l'espace nuit de 5 chambres doubles avec chacune une salle de bain attenante. Au dernier étage, nous avons une chambre supplémentaire avec une salle de bain ainsi qu'un grand appartement sous les combles avec un grand séjour/cuisine ouverte très lumineux, deux chambres doubles avec salle de bain ainsi que deux petites chambres pour enfant. Ce chalet est en très bon état, l'extérieur de ce chalet a été totalement refait avec les façades en vieux bois. Nous retrouvons, avec ce chalet, un garage intérieur, deux places de parking extérieures ainsi qu'une aire de stationnement supplémentaire pour se garer sur le côté du chalet. Le chalet est situé juste au-dessus de la route d'Avoriaz, d'où il est possible de prendre un ski-bus direct vers la piste du Pléney ou vers le centre du village. Pour plus d'informations, contacter nous à Morzine Immo. Les informations sur les risques auxquels ce bien est exposé sont disponibles sur le site Géorisques <http://www.georisques.gouv.fr>





DPE/Classe Énergie:
382KWhEp/m2.an



GES/Émission de gaz à effet de serre:
119KgégqCO2/m2.an

Information importante

Morzine Immobilier, ses clients et partenaires vous informent que:

Morzine immobilier vous informe que certaines informations transmises peuvent être approximatives (plans, surfaces...) et La société Morzine immobilier ne peut être tenu responsable.

Il en est de même pour les photos publiées sur le site internet qui ne sont aucunement contractuelles.