



****sous compromis** Ferme traditionnelle savoyarde de cinq chambres dans le quartier le plus recherché de Morzine**

Prix : 860 000 €

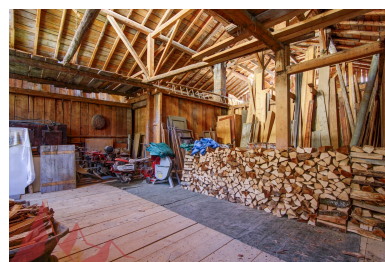
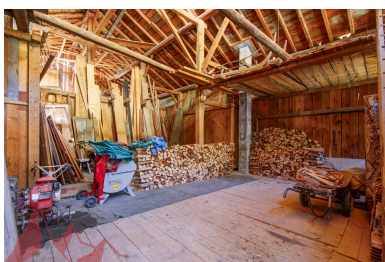
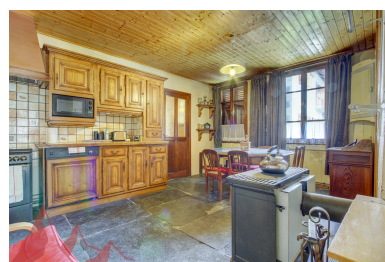
Référence 4042

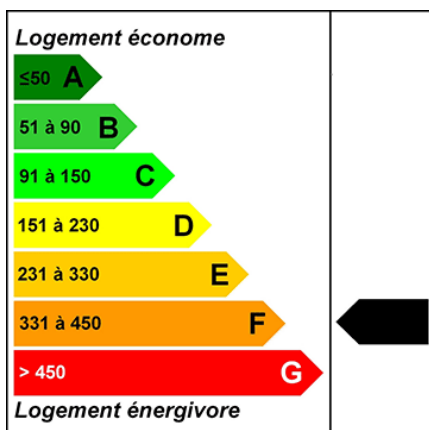
Morzine
Chalet
Chambres 7
Surface Habitable 190 m²
DPE Energy Rating F
Gas Rating B

Description

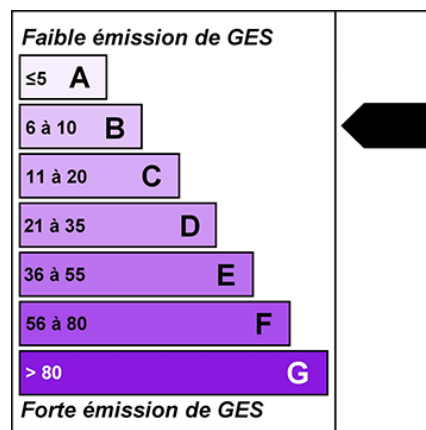
****sous compromis** Ferme traditionnelle savoyarde de cinq chambres dans le quartier le plus recherché de Morzine Situé**

dans le quartier calme et ensoleillé des Udrezants, ce chalet traditionnel de la région est bâti sur un terrain de 357 m² et offre une vue imprenable sur les pentes du Pleney, le village de Morzine et les montagnes environnantes. Le chalet se trouve à seulement 700 mètres du centre de Morzine, facilement accessible à pied. Il est également en accès direct avec Les Prodains (Avoriaz). Cette ferme est répartie sur quatre niveaux et dispose d'un total de 5 chambres, offrant environ 300 m² de surface au sol à rénover ainsi qu'un joli jardin. Elle nécessite une rénovation complète. Grâce à ses grands volumes et sa surface au sol, l'espace offre des possibilités infinies pour créer une maison familiale de rêve. Le chalet est aménagé comme suit : Au rez-de-chaussée : Un garage. Premier étage : Entrée, cuisine, cellier, salon, salle de bains, WC, buanderie, chaufferie, trois chambres. Deuxième étage : 4 chambres, grange à aménager. Dernier étage : grange à aménager. Disposant d'un très beau potentiel de rénovation et d'agrandissement, cette propriété saura devenir la maison de vos rêves vous permettant de la personnaliser selon vos goûts et envies. Il s'agit d'une excellente opportunité d'acheter une ferme indépendante pleine de cachet et de caractère dans un quartier très recherché à Morzine. Ne manquez pas cette occasion de transformer cette ferme traditionnelle en un espace de vie moderne et de standing. Pour plus d'informations, veuillez contacter Morzine Immobilier. Les informations sur les risques auxquels ce bien est exposé sont disponibles sur le site Géorisques <http://www.georisques.gouv.fr>





DPE/Classe Énergie:
386KWhEp/m2.an



GES/Émission de gaz à effet de serre:
87KgégqCO2/m2.an

Information importante

Morzine Immobilier, ses clients et partenaires vous informent que:

Morzine immobilier vous informe que certaines informations transmises peuvent être approximatives (plans, surfaces...) et La société Morzine immobilier ne peut être tenu responsable.

Il en est de même pour les photos publiées sur le site internet qui ne sont aucunement contractuelles.