



## **\*\*sous compromis\*\* Corps de ferme à rénover – Coeur de village de St Jean d'Aulps**

**Prix : 460 000 €**

**Référence 3943**

**Saint-Jean-d'Aulps**

**Chalet**

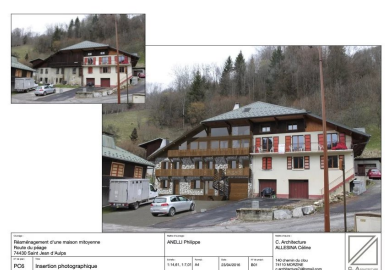
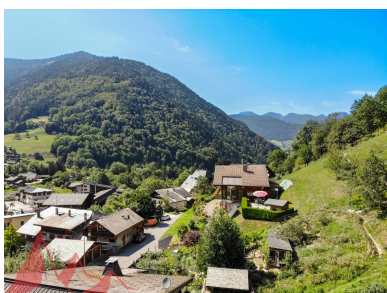
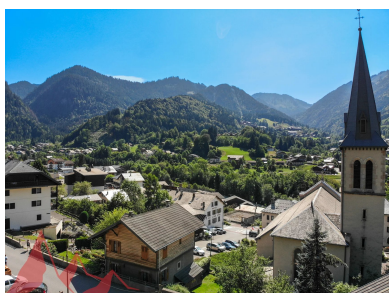
**Etages 3**

**Surface Habitable 295.79 m<sup>2</sup>**

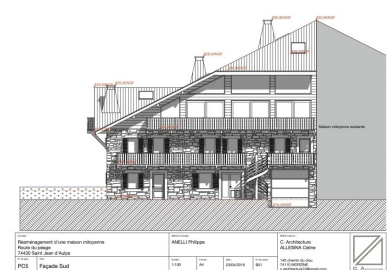
### **Description**

Très grand corps de ferme à rénover, idéalement situé au centre de Saint Jean d'Aulps. Enorme potentiel pour ce corps de ferme alpin, disposant d'un permis de construire accepté et modifiable sur un terrain de 558m<sup>2</sup>. Le permis validé prévoit une superficie habitable déposée de 295,79m<sup>2</sup> divisée en 4 logements, disposant en complément d'un garage de 99,60 m<sup>2</sup>

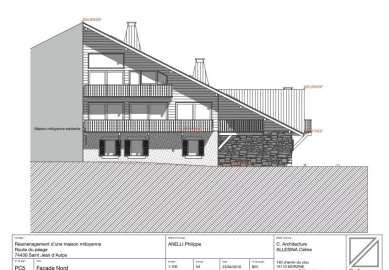
aménageable. Travaux VRD réalisés. Le logement situé au dernier étage dispose d'une très grande hauteur sous plafond (+ de 8 mètres !), permettant la création d'un niveau supplémentaire. Idéal investisseurs. Pour plus d'informations, n'hésitez pas à nous contacter. Les risques géographiques naturels auxquels la propriété est exposée peuvent être consultés sur le site Internet [www.georisques.gouv.fr](http://www.georisques.gouv.fr).



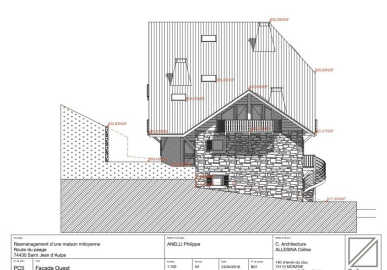
Reaménagement d'une maison traditionnelle		ANELLI PRISQUE		C. ANCELLOTTI A. L. BERTHIAUME	
Plan de masse		17.04.11.02		1/50	
PCB		L'agence photographique		C. ANCELLOTTI A. L. BERTHIAUME	



Reaménagement d'une maison traditionnelle		ANELLI PRISQUE		C. ANCELLOTTI A. L. BERTHIAUME	
Plan de masse		17.04.11.02		1/50	
PCB		Papillon Sud		C. ANCELLOTTI A. L. BERTHIAUME	



Reaménagement d'une maison traditionnelle		ANELLI PRISQUE		C. ANCELLOTTI A. L. BERTHIAUME	
Plan de masse		17.04.11.02		1/50	
PCB		Papillon Nord		C. ANCELLOTTI A. L. BERTHIAUME	



Reaménagement d'une maison traditionnelle		ANELLI PRISQUE		C. ANCELLOTTI A. L. BERTHIAUME	
Plan de masse		17.04.11.02		1/50	
PCB		Papillon Ouest		C. ANCELLOTTI A. L. BERTHIAUME	



Logement économe	Logement
≤ 50 A	En attente du diagnostic
51 à 90 B	
91 à 150 C	
151 à 230 D	
231 à 330 E	
331 à 450 F	
> 450 G	
Logement énergivore	

## Information importante

Morzine Immobilier, ses clients et partenaires vous informent que:

Morzine immobilier vous informe que certaines informations transmises peuvent être approximatives (plans, surfaces... ) et La société Morzine immobilier ne peut être tenu responsable.

Il en est de même pour les photos publiées sur le site internet qui ne sont aucunement contractuelles.