



## Magnifique ferme rénovée à Seytroux

**Prix : 720 000 €**

**Référence 4177**

**Saint-Jean-d'Aulps**

**Chalet**

**Chambres 4**

**Salle de bain 3**

**Surface Habitable 148 m<sup>2</sup>**

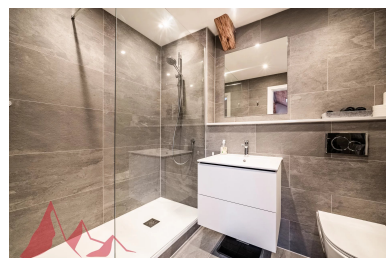
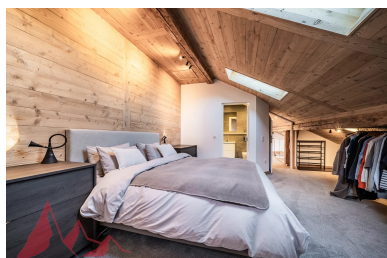
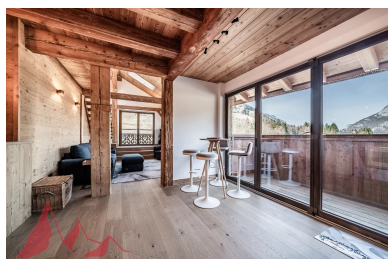
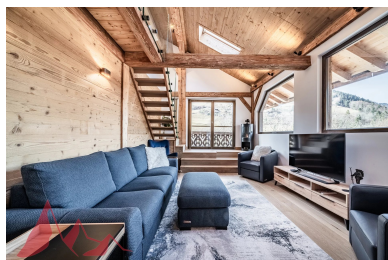
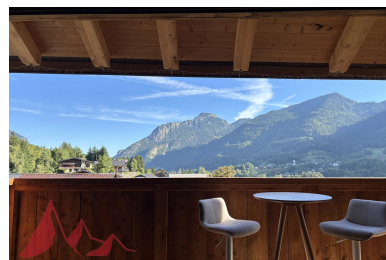
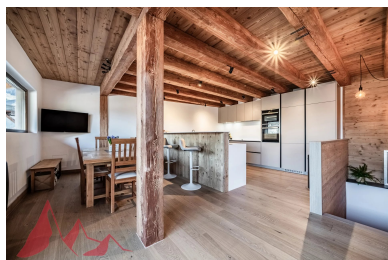
**DPE Energy Rating E**

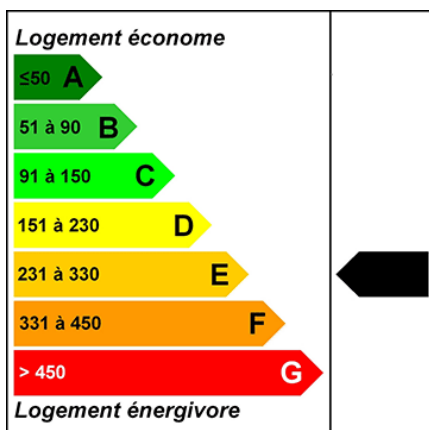
**Gas Rating A**

### Description

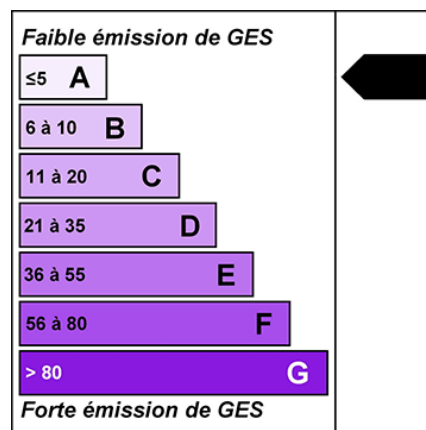
Magnifique ferme rénovée à Seytroux. En exclusivité chez Morzine Immobilier. Une superbe opportunité d'acquérir une ferme entièrement rénovée dans le charmant village de Seytroux. Ce fabuleux chalet familial de 4 chambres a été conçu pour privilégier les grands espaces, la luminosité et les vues. La qualité des finitions est exceptionnelle. Rénové à l'origine pour servir de résidence principale, le souci du détail est omniprésent et saute aux yeux dès la visite. Ce chalet demande très peu d'entretien et constituerait le pied-à-terre ou la maison de famille idéale. Les travaux, achevés récemment, ont impliqué une rénovation majeure et la reconstruction de la plupart des espaces. Tout est neuf : de la toiture à l'isolation et l'électricité,

jusqu'à la superbe cuisine moderne et l'ensemble des prestations intérieures. Seytroux respire la tranquillité. Situé à seulement 10 minutes de route de Morzine, c'est un point de chute idéal pour quiconque souhaite s'installer dans notre région, que ce soit à l'année ou en résidence secondaire. Le chalet est agencé sur 4 niveaux comme suit : Niveau Entrée : Vaste hall d'entrée Une chambre double avec salle de bains privative (en suite) Une chambre double Une salle de bains familiale WC invités Niveau Inférieur : Espace buanderie / technique Espace modulable pouvant servir de 4ème chambre double, salle de jeux ou salle de sport Double garage sécurisé de 30 m<sup>2</sup> Premier Étage : Ce niveau est entièrement dédié aux pièces de vie et à la convivialité. Grandes baies vitrées offrant une belle luminosité et une vue dégagée. Grande cuisine moderne, idéale pour recevoir. Séjour cathédrale (belle hauteur sous plafond) avec cheminée. Portes vitrées en accordéon permettant d'ouvrir intégralement l'espace salle à manger sur la terrasse durant les mois d'été. Dernier Étage : Vaste suite parentale (Master bedroom) avec salle de bains attenante. Pour plus d'informations, n'hésitez pas à nous contacter pour organiser une visite du chalet à [contact@morzine-immo.com](mailto:contact@morzine-immo.com)





DPE/Classe Énergie:  
243KWhEp/m2.an



GES/Émission de gaz à effet de serre:  
9KgéqCO2/m2.an

### Information importante

Morzine Immobilier, ses clients et partenaires vous informent que:

Morzine immobilier vous informe que certaines informations transmises peuvent être approximatives (plans, surfaces...) et La société Morzine immobilier ne peut être tenu responsable.

Il en est de même pour les photos publiées sur le site internet qui ne sont aucunement contractuelles.