



Magnifique appartement en duplex de 4 chambres à Essert-Romand

Prix : 697 000 €

Référence CDC - A101

Essert-Romand

Apartment

Chambres 3

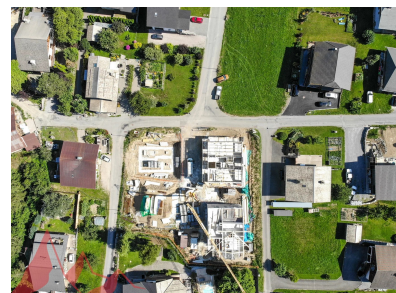
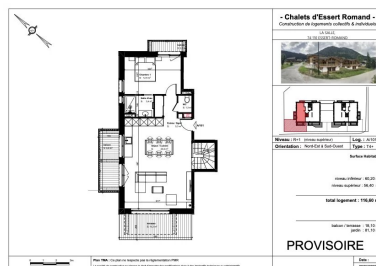
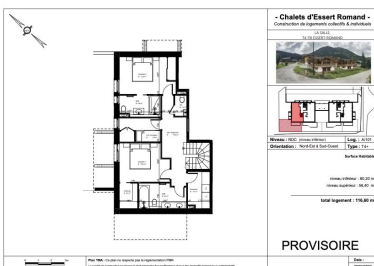
Salle de bain 3

Surface Habitable 116.6 m²

Description

Magnifique appartement en duplex de 4 chambres à Essert-Romand LE CLOS DES CIMES est un magnifique projet composé de 2 résidences collectives comprenant 4 appartements de 2 à 4 chambres et 2 chalets individuels. Actuellement en cours de construction selon des normes très strictes par un promoteur de confiance. Ce programme neuf est situé au cœur de la commune d' Essert-Romand, magnifique petit village à seulement 2 km de Morzine. Cet emplacement est idéal pour son

calme, son ensoleillement et sa proximité. Chaque logement garde une atmosphère architecturale respectant les matériaux traditionnels de la région, tout en incluant des finitions design. L'appartement en duplex A 101 au rez-de-chaussée et premier étage propose 3 chambres doubles, un coin nuit, 3 salles de bain, un grand séjour/cuisine de 34 m² ainsi qu'une grande terrasse. L'appartement dispose d'une terrasse, de deux places de stationnement, une grande cave et un casier à ski. L'appartement est vendu clés en main, y compris la cuisine, les salles de bains entièrement équipées, le carrelage, les planchers en bois, etc. Pour ceux à la recherche d'un investissement locatif, ces appartements ont un potentiel énorme grâce à un emplacement recherché. Les acheteurs peuvent récupérer les 20% de TVA dans un schéma de location pure. Nous vous renseignerons avec plaisir sur le potentiel locatif des appartements. Livraison été 2024. Superbe opportunité de bénéficier de frais de notaire réduits avec une date de livraison dans les prochaines semaines. Pour plus d'informations, contacter nous à Morzine Immo. Les informations sur les risques auxquels ce bien est exposé sont disponibles sur le site Géorisques <http://www.georisques.gouv.fr>



Logement économe	Logement
≤ 50 A	En attente du diagnostic
51 à 90 B	
91 à 150 C	
151 à 230 D	
231 à 330 E	
331 à 450 F	
> 450 G	
Logement énergivore	

Information importante

Morzine Immobilier, ses clients et partenaires vous informent que:

Morzine immobilier vous informe que certaines informations transmises peuvent être approximatives (plans, surfaces...) et La société Morzine immobilier ne peut être tenu responsable.

Il en est de même pour les photos publiées sur le site internet qui ne sont aucunement contractuelles.