



## Magnifique Appartement de 2 chambres à 150 mètres des pistes !

**Prix : 530 000 €**

**Référence 3968**

**Morzine**

**Apartment**

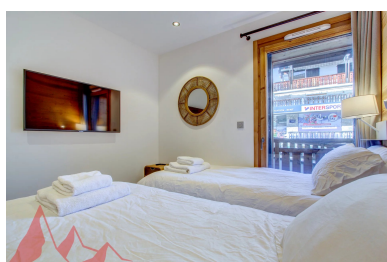
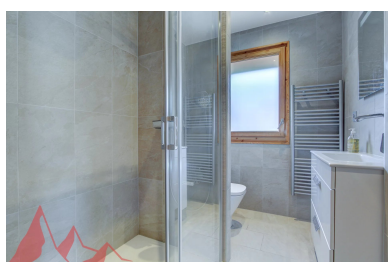
**Chambres 2**

**Surface Habitable 53.27 m<sup>2</sup>**

### Description

**\*\*sous compromis\*\*** Le Mas de Joux Plane est une résidence de standing nouvellement construite. Bénéficiant d'un emplacement très privilégié, la résidence fait face aux pistes du Pléney en plein centre de Morzine. L'immeuble composé de 22 appartements individuels établit de nouveaux standards pour les résidences haut-de-gamme dans la station. Le promoteur s'est attaché à respecter les traditions alpines et le patrimoine de Morzine. Vous trouverez partout des revêtements en pierre locale et en bois de mélèze avec une technologie écologique avancée. Cet appartement de 2 chambres sur 53m<sup>2</sup> habitables occupe un emplacement central, à 150 mètres des remontées mécaniques. Les commerces, bars et restaurants de la station seront au pas de votre porte. L'appartement a été conçu et livré avec des finitions haut de gamme. une cuisine entièrement aménagée et équipée donne sur un salon / séjour très lumineux de par une baie vitrée et une terrasse exposée sud / Ouest et permettant d'apprécier une vue incroyable sur le Pléney. Cet appartement comprend également deux chambres dont une avec

un balcon privé, une salle de douche avec toilettes, un WC séparé, une place de parking en sous-terrain et un casier à skis. La demande pour les biens du centre de Morzine est extrêmement élevée actuellement, en particulier parmi ceux qui recherchent un bon rendement locatif. Cet appartement offre une excellente opportunité d'investissement pour acheter une propriété neuve et prête à l'emploi ! Pour plus d'informations, veuillez contacter Morzine Immo. Les informations sur les risques auxquels ce bien est exposé sont disponibles sur le site Géorisques <http://www.georisques.gouv.fr>



Logement économe	Logement
≤ 50 <b>A</b>	En attente du diagnostic
51 à 90 <b>B</b>	
91 à 150 <b>C</b>	
151 à 230 <b>D</b>	
231 à 330 <b>E</b>	
331 à 450 <b>F</b>	
> 450 <b>G</b>	
Logement énergivore	

## Information importante

Morzine Immobilier, ses clients et partenaires vous informent que:

Morzine immobilier vous informe que certaines informations transmises peuvent être approximatives (plans, surfaces... ) et La société Morzine immobilier ne peut être tenu responsable.

Il en est de même pour les photos publiées sur le site internet qui ne sont aucunement contractuelles.