



## Chalet neuf dans le centre du village – LE BIOT

**Prix : 370 000 €**

**Référence 18622 - B**

**Le Biot**

**Chalet**

**Chambres 3**

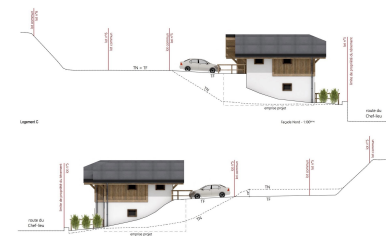
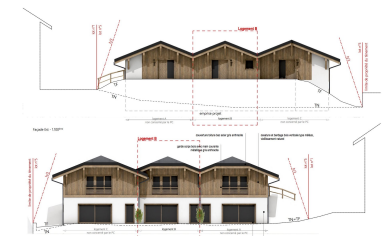
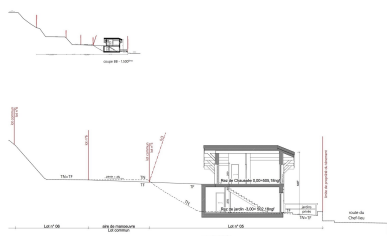
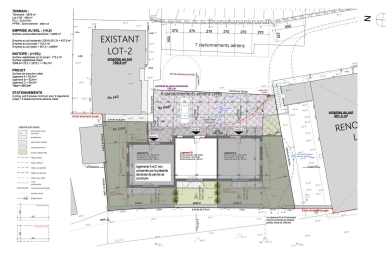
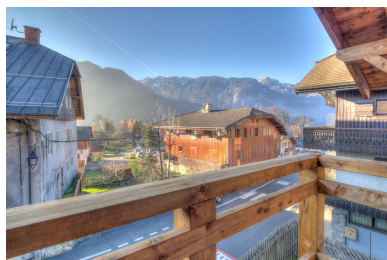
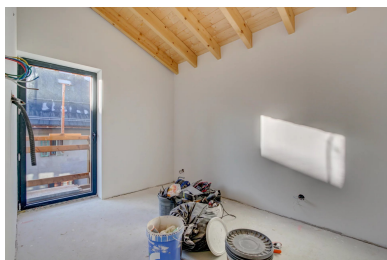
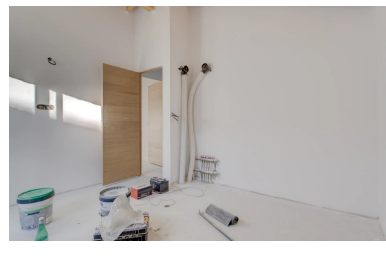
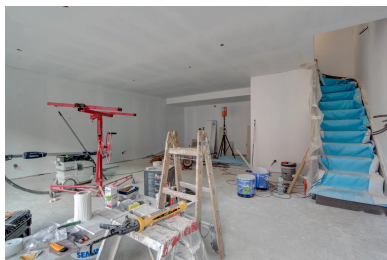
**Salle de bain 1**

**Surface Habitable 83.4 m<sup>2</sup>**

### Description

Chalet neuf dans le centre du village - LE BIOT Un nouveau projet de construction de trois chalets au centre du village de Le Biot, à seulement 15 minutes en voiture de Morzine et à 30 minutes de Thonon les Bains et du magnifique lac Léman. Le Biot est un paisible village résidentiel, offrant des commodités de proximité telles qu'une boulangerie, un bar, un restaurant, etc. Ce chalet de 83,4m<sup>2</sup> répartis sur deux niveaux avec une terrasse et situé au centre du village de Le Biot. Cette résidence de qualité a été construite dans le respect des dernières réglementations thermiques. Le constructeur, bien connu dans la région, accorde une grande importance à la lumière et à l'espace dans les pièces de vies. Il utilise des matériaux de qualité dans la construction et les finitions. Ce chalet est livré fini, salon et salle à manger, deux chambres doubles, une chambre avec lits superposés ou bureau et une salle de bain. Contactez MORZINE IMMOBILIER pour plus d'informations. Les

informations sur les risques auxquels ce bien est exposé sont disponibles sur le site Géorisques <http://www.georisques.gouv.fr>



Logement économe	Logement
≤ 50 <b>A</b>	En attente du diagnostic
51 à 90 <b>B</b>	
91 à 150 <b>C</b>	
151 à 230 <b>D</b>	
231 à 330 <b>E</b>	
331 à 450 <b>F</b>	
> 450 <b>G</b>	
Logement économe	

**Information importante**

Morzine Immobilier, ses clients et partenaires vous informent que:

Morzine immobilier vous informe que certaines informations transmises peuvent être approximatives (plans, surfaces... ) et La société Morzine immobilier ne peut être tenu responsable.

Il en est de même pour les photos publiées sur le site internet qui ne sont aucunement contractuelles.