



Chalet Individuel de standing avec 5 Chambres dans la Vallée de la Manche, Morzine

Prix : 1 650 000 €

Référence 3978

Morzine

Chalet

Chambres 5

Salle de bain 4

Surface Habitable 205 m²

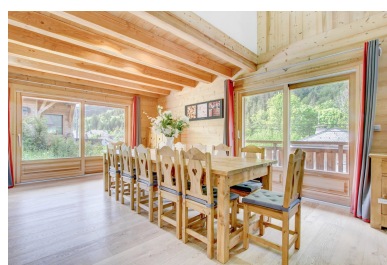
DPE Energy Rating D

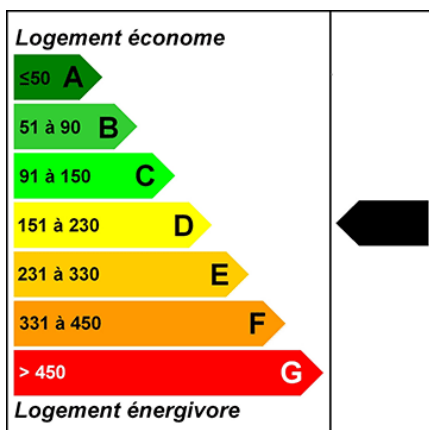
Gas Rating A

Description

Chalet Individuel de standing avec 5 Chambres dans la Vallée de la Manche, Morzine Niché au cœur de la superbe Vallée de la Manche, ce chalet individuel d'exception avec 5 chambres offre le mélange parfait de tranquillité, de luxe et de charme alpin. Entouré de paysages montagneux à couper le souffle et de champs, c'est un véritable refuge pour les amoureux de la nature et les passionnés de plein air. Réparti sur trois étages spacieux, ce chalet magnifiquement conçu dispose de superbes

espaces de réception, avec un vaste espace de vie ouvert, une cheminée confortable et de grandes fenêtres qui encadrent les vues spectaculaires. Sortez sur les terrasses ensoleillées et imprégnez-vous de l'air frais de la montagne, parfait pour les repas en plein air ou la détente après-ski. Le chalet est situé à moins de 2 km du centre-ville et est facilement accessible à pied pendant les mois d'été. Cependant, en hiver, un service de bus gratuit est disponible pour vous emmener aux remontées mécaniques et au centre de Morzine. De plus, la télécabine de Nyon se trouve à seulement 500 m du chalet, offrant un accès direct au domaine skiable de Morzine/Les Gets/Avoriaz. Le chalet comprend cinq chambres doubles confortables et quatre salles de bains bien aménagées, assurant confort et intimité pour la famille et les invités. Rez-de-chaussée : Un hall d'entrée spacieux, Grande chambre familiale avec une salle de bains privative, Un espace de stockage privé, Une buanderie/salle de lavage, Un garage sécurisé. Rez-de-jardin : Un espace de vie et salle à manger ouvert donnant sur de grandes terrasses et un jardin des deux côtés du chalet et disposant de magnifiques volumes, Une cuisine séparée entièrement équipée, Une chambre principale avec une salle de bains privative et un dressing. Premier étage : 3 chambres doubles, Deux salles de bains et un WC séparé. Pour plus d'informations, n'hésitez pas à nous contacter chez Morzine Immo. Les risques géographiques naturels auxquels le bien est 1 exposé sont consultables sur le site www.georisques.gouv.fr.





DPE/Classe Énergie:
227KWhEp/m2.an



GES/Émission de gaz à effet de serre:
7KgéqCO2/m2.an

Information importante

Morzine Immobilier, ses clients et partenaires vous informent que:

Morzine immobilier vous informe que certaines informations transmises peuvent être approximatives (plans, surfaces...) et La société Morzine immobilier ne peut être tenu responsable.

Il en est de même pour les photos publiées sur le site internet qui ne sont aucunement contractuelles.