



## Chalet de 4 chambres à rénover – Essert la Pierre

**Prix : 725 000 €**

**Référence 4013**

**Saint-Jean-d'Aulps**

**Chalet**

**Chambres 4**

**Salle de bain 3**

**Etages 3**

**Surface Habitable 165 m<sup>2</sup>**

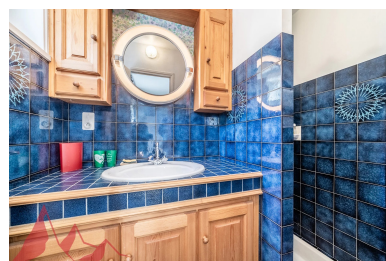
**DPE Energy Rating G**

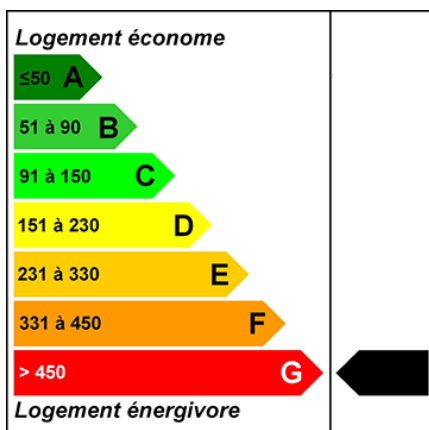
**Gas Rating A**

### Description

Chalet de 4 chambres à rénover - Essert la Pierre Ce chalet est situé au sein du village très recherché d'Essert la Pierre, dans un environnement calme avec une vue magnifique sur les montagnes et la forêt, bâti sur un terrain de 3373 m2 dans un cadre naturel et préservé. Il dispose d'un très beau potentiel et permettra de réaliser une propriété d'exception, selon ses goûts et envies après une rénovation intégrale. Le chalet est composé : - D'une entrée permettant l'accès au magnifique salon/salle à manger avec des très belles hauteurs sous plafonds et donnant sur de magnifiques vue et la terrasse côté jardin,

d'une cuisine facilement ouvrable sur le séjour, d'une chambre en suite, d'un WC. - L'étage dispose d'un large dégagement aménagé en bureau permettant l'accès à deux chambres et une salle de bains. De nombreux rangements aménagés sont disponibles. - Au rez de jardin se situe une chambre en suite avec sauna et un double garage très fonctionnel. - Au sous-sol, une grande cave permettant également l'accès au jardin. Construit avec des dalles en béton sur trois niveaux sur un terrain de plus de 3 300 m<sup>2</sup>, ce chalet se trouve en retrait de la route et dispose d'un accès indépendant avec un double garage. Il dispose d'un énorme potentiel de par sa surface habitable, ses expositions et sa localisation. Entouré de parcelles inconstructibles, c'est l'assurance d'acquérir une demeure au calme avec des vues exceptionnelles. Contactez-nous pour plus d'informations à Morzine Immobilier. Les informations sur les risques auxquels ce bien est exposé sont disponibles sur le site Géorisques <http://www.georisques.gouv.fr>





DPE/Classe Énergie:  
573KWhEp/m2.an



GES/Émission de gaz à effet de serre:  
18KgéqCO2/m2.an

### Information importante

Morzine Immobilier, ses clients et partenaires vous informent que:

Morzine immobilier vous informe que certaines informations transmises peuvent être approximatives (plans, surfaces... ) et La société Morzine immobilier ne peut être tenu responsable.

Il en est de même pour les photos publiées sur le site internet qui ne sont aucunement contractuelles.