



## **Appartement de standing 4 chambres avec coin montagne, en plein coeur de Morzine ! Prix promoteur – Livraison 1er Trimestre 2025 !**

**Prix : 1 750 000 €**

**Référence 5759159**

**Morzine**

**Apartment**

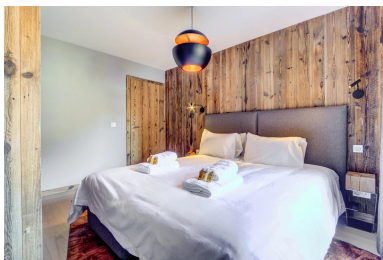
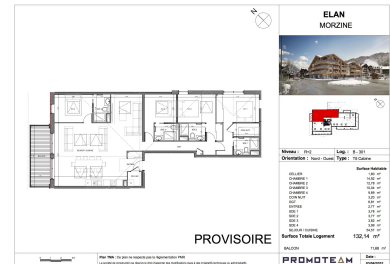
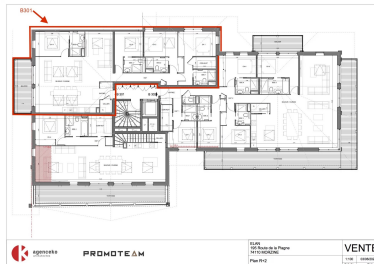
**Chambres 4**

**Surface Habitable 130.73 m<sup>2</sup>**

### **Description**

Appartement de standing 4 chambres avec coin montagne, MORZINE Emplacement exclusif au cœur de Morzine. Livraison prévue au 1er Trimestre 2025 !! Réelle opportunité d'acquérir avec un délai de livraison contenu avec tous les avantages du neuf (frais de notaires réduits, RT2020, ...). Cette magnifique résidence sera composée de 2 bâtiments avec appartements de 1 à 5 chambres. Chaque appartement est conçu pour optimiser le confort de ses occupants, avec de grandes pièces de vie et un balcon ou une terrasse. L'architecture respectera les codes traditionnels de la région, tout en incluant une pointe de modernité. Les extérieurs seront composés de bois et de pierre. Un large choix de matériaux et équipements de qualité permettra à chaque acquéreur de concevoir son intérieur à son goût. Cave, casier à skis et parking sont inclus dans le prix de

vente. Pour ceux recherchant un rendement locatif, le programme Elan y répondra favorablement grâce à son emplacement de choix au cœur de la station. Nous vous renseignerons avec plaisir sur le potentiel locatif des appartements. Les télécabines du Pleney et de Super Morzine sont tous deux à 2 minutes à pied. Les bars, restaurants et commerces sont eux aussi au pas de votre porte. Tout est donc à disposition, tout en se situant dans une rue calme de la station. L'appartement B301 au troisième étage proposera 4 chambres doubles, un coin montagne, 4 salles de bains, une pièce de vie spacieuse pour une superficie totale de 130.73m<sup>2</sup>. Pour plus d'information, merci de visiter la section "Programme neuf" de notre site morzine-immo.com.



Logement économe	Logement
≤ 50 A	En attente du diagnostic
51 à 90 B	
91 à 150 C	
151 à 230 D	
231 à 330 E	
331 à 450 F	
> 450 G	
Logement énergivore	

## Information importante

Morzine Immobilier, ses clients et partenaires vous informent que:

Morzine immobilier vous informe que certaines informations transmises peuvent être approximatives (plans, surfaces... ) et La société Morzine immobilier ne peut être tenu responsable.

Il en est de même pour les photos publiées sur le site internet qui ne sont aucunement contractuelles.